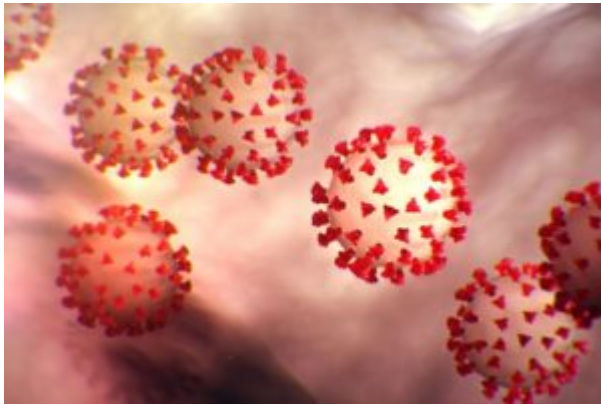


Prevenzione Coronavirus



AVVERTENZA per iscritti e utenti che si rivolgono agli uffici della CGIL presso le sedi del territorio della provincia di Rimini.

In coerenza con quanto previsto dalla circolare del Ministero della Salute relativa alle indicazioni per gli operatori dei servizi a contatto con il pubblico, vi comuniciamo che:

- tutte le sedi della CGIL resteranno **aperte**, perlomeno sino a diverse disposizioni da parte delle autorità competenti;
- chi dovesse recarsi presso i nostri uffici è preferibile che prima prenda un appuntamento al fine di evitare assembramenti numerosi;
- consigliamo di rinviare tutto ciò che non è **urgente** fino alla scadenza dell'ordinanza regionale (e/o salvo sua ulteriore proroga).